

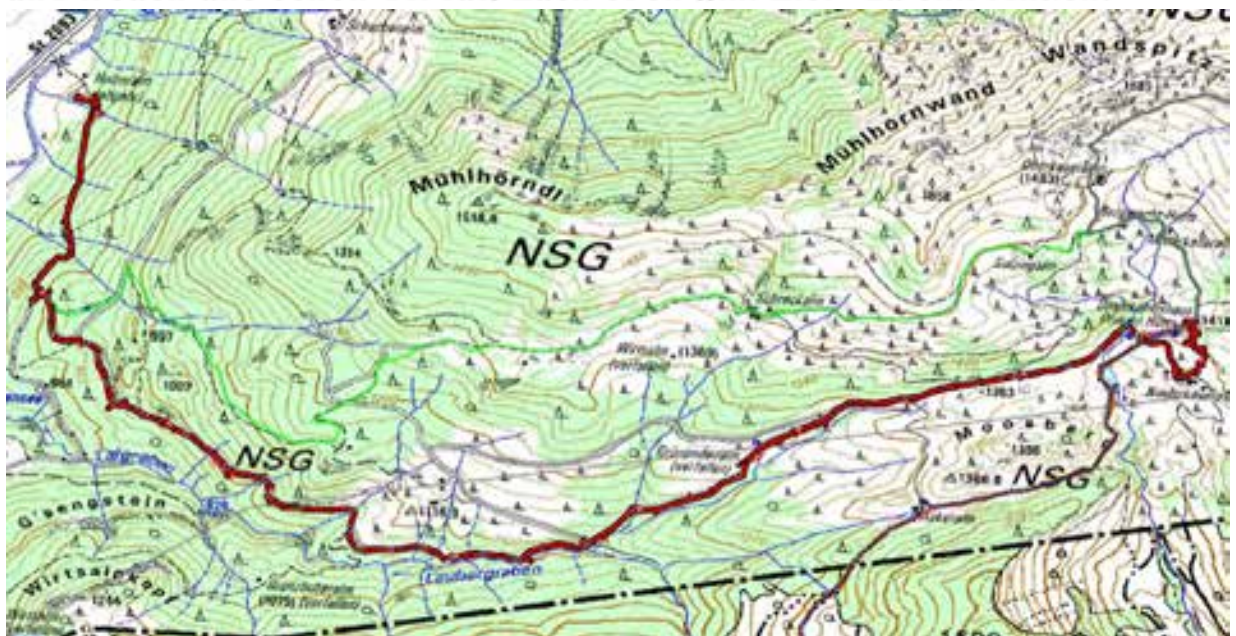
# PRIENER HÜTTE

## AUFSTIEGSRALLYE

*Liebe Junior-Bergsteiger,*

bei unserer Aufstiegs-Rallye könnt ihr (aber natürlich auch alle Großen) das Angenehme (Spaß haben) mit dem Nützlichen (den Berg erklimmen) verbinden. Insgesamt haben wir 17 mehr oder minder knifflige Fragen zusammengestellt, die ihr beim Aufstieg beantworten könnt.

Wir, das Priener-Hütten-Team, wünschen euch viel Spaß beim Aufstieg und freuen uns schon darauf, Euch oben „im Ziel“ zu empfangen!



Den START zu unserer Aufstiegsrallye findet ihr am Parkplatz Huben  
(N 47°42.448 E 12°16.985)

### AUFGABE OHNE STATION:

Bring ein Stück Holz mit, das einem Tier oder einer Pflanze ähnlich sieht (aber bitte kein Holz abbrechen. Ihr befindet euch in einem Naturschutzgebiet. Nur das verwenden, was auf dem Boden liegt).

### ALLGEMEINE FRAGEN:

1. Wie viele Brücken überquerst Du und aus welchem Material sind sie?
2. Wieviele Rastbänke findest Du?
3. Suche Telefonmast Nr. 19

# pRIENER hÜTTE

## AUFSTIEGSRALLYE

### STATION 1

Welche Pflanzen sind in diesem Naturschutzgebiet zu Hause?

Welche hast Du auf dem Weg nach Oben gesehen?



---

---

---

---

---

---

---

---

### STATION 2

Zähle die Holzrinnen im Boden, bis du zu diesem Brunnen kommst.

Wie heißen diese Holzrinnen und warum baut man sie?



---

---

---

---

---

---

---

---



# pRIENER hÜTTE

## AUFSTIEGSRALLYE

### STATION 3

Hast du den Brunnen gefunden? Halte die Hände darunter. Wie ist das Wasser?



---

---

---

---

---

---

---

---

### STATION 4

Welche Farbe haben die Wegnummernschilder (auch auf den Steinen)?  
Und warum?

---

---

---

### STATION 5

Auf der linken Seite bei einer Abzweigung steht ein Schild. Wofür steht es?



---

---

---

---

---

---

---

---

# pRIENER hÜTTE

## AUFSTIEGSRALLYE

### STATION 6

Auf der Seite liegen zwei große Felsen. Einer davon sieht einem hohen Berg in Garmisch sehr ähnlich. Wie heißt dieser Berg?

### STATION 7

Auf der linken Seite siehst du eine Holzbank Nr. 125. Von wem wurde sie gespendet? Finde eine zweite Bank: Was siehst Du, wenn Du Dich hinsetzt?



---

---

---

---

---

---

---

---

### STATION 8

Wenn Du das hier vor Dir siehst, bist Du über 1.000 Meter hoch. Was bedeutet das in den Bergen?



---

---

---

---

---

---

---

---

# PRIENER HÜTTE

## AUFSTIEGSRALLYE

### STATION 9

Spür mal – hier wird es kälter! Deshalb heißt dieser Abschnitt „EISKELLER“. Hier wächst ein besonderes Gras. Wie sieht es aus und warum ist es besonders?

---

---

---

---

### STATION 10

Such das Schild auf dem Foto. Der Text lautet in Wirklichkeit anders. Welches Tier wird hier geschützt?



---

---

---

---

---

---

---

---

*Geht Richtung GRÜNBODEN weiter zur Priener Hütte*

### STATION 11

Ab der Abzweigung Grünboden gehst Du an unserer Telefonleitung entlang. Suche die Telefonmasten. Welche Nummern haben sie?



---

---

---

---

---

# pRIENER hÜTTE

## AUFSTIEGSRALLYE

### STATION 12

Ein Baum versperrt dir den Weg. Welchem Tier sieht er ähnlich?



---

---

---

---

---

---

---

---

### STATION 13

Macht auf der schönen Blumenwiese Rast oder Brotzeit. Wenn Du ganz leise bist – was hörst Du? (kleiner Tipp: Es sind keine Elefanten)

---

---

### STATION 14

Welche Bäume spenden Dir Schatten und wie riecht der Wald?

---

---

### STATION 15

Jetzt müsst ihr Bergsteigen!!!! Es geht steil bergauf! Rechts geht ein Weg ab – wohin führt er und was machen die dort?



---

---

---

---

---



# PRIENER HÜTTE

## AUFSTIEGSRALLYE

### STATION 16

Wer sieht die Priener Hütte zuerst?

(Aber lasst Euch bloß nicht täuschen!)

### STATION 17

Nach der Brücke geht ein kleiner Stieg direkt zum Fahnenmast und zur Hütte hoch. Wer ihn hochkraxelt, bekommt einen Extrapunkt!



*Hurra! Du bist endlich angekommen!*

Hier noch 2 Fragen für 2 weitere Extrapunkte:

1. Im Jugendraum findet ihr 4 Tische mit besonderen Lampen. Was bedeuten diese?
2. Was bedeutet die Abkürzung ‚DAU‘ und was ist die Aufgabe vom DAV?

Gib Deine Rallye-Antworten bei uns am Tresen ab, wir haben sicherlich etwas „Bergsteigerbenzin“ für Euch!

Wir hoffen, die Rallye hat Euch Spaß gemacht und ihr genießt den Besuch auf der Priener Hütte!

*Euer Priener Hütten-Team*